



5/2 Wegeventil

Werkstoffe

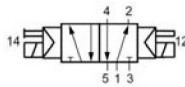
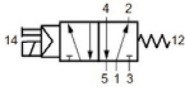
Körper: Aluminium
 Pilotteil: Kunststoff
 Dichtung: NBR

Eigenschaften

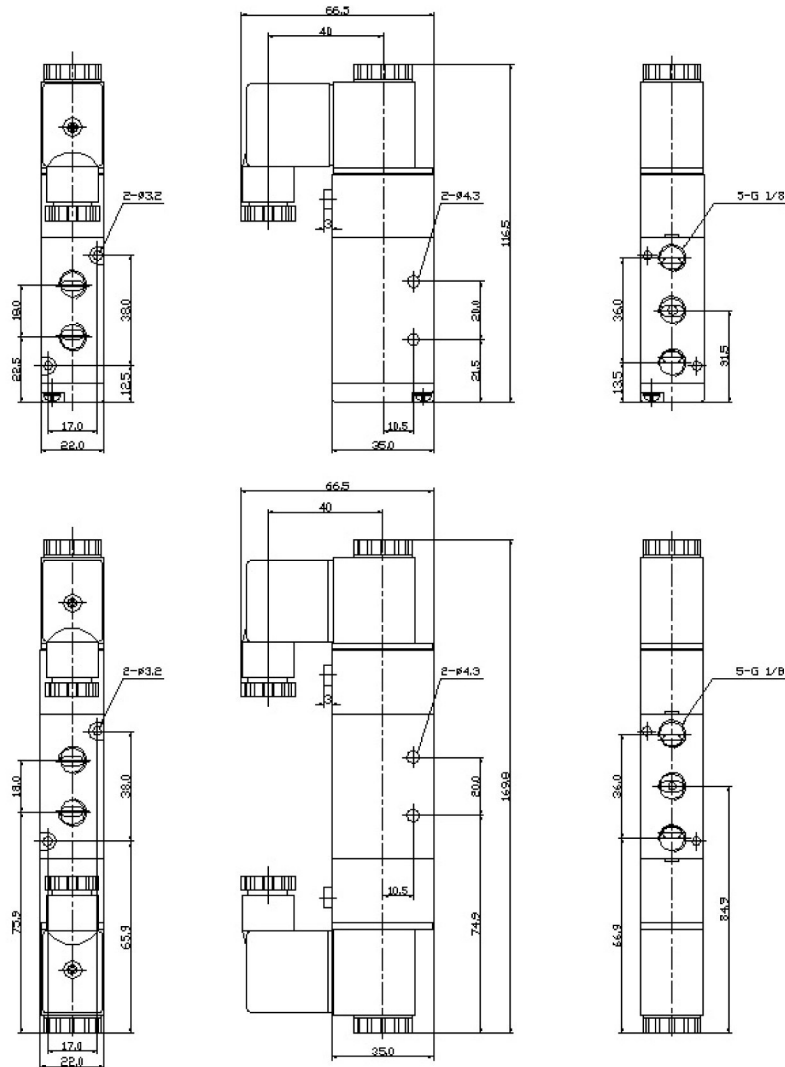
Druckbereich: 1,5 - 8 bar
 Medium: gefilterte Druckluft 40 µ, mit oder ohne Schmierung
 Umgebungstemperatur: 5°C bis +60°C
 Schaltfrequenz: 5/sek

Elektr. Eigenschaften

Spule: Typ 550 siehe Seite 36
 Standardspannungen: 24Vdc, 230Vac
 Schutzart: IP65 mit Gerätestecker



Anschluss (G)	Nennweite (mm)	Betätigung	Durchfluss NL/min (6 bar)	Typ
1/8	5	elektrisch/Feder	1000	552/5/AG18N/SS
1/8	5	elektrisch/beidseitig	1000	552/5/AG18N/DS





5/2 Wegeventil

Werkstoffe

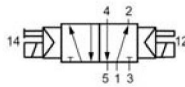
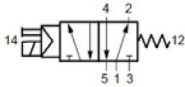
Körper: Aluminium
 Pilotteil: Kunststoff
 Dichtung: NBR

Eigenschaften

Druckbereich: 1,5 - 8 bar
 Medium: gefilterte Druckluft 40 µ, mit oder ohne Schmierung
 Umgebungstemperatur: 5°C bis +60°C
 Schaltfrequenz: 5/sek

Elektr. Eigenschaften

Spule: Typ 550 siehe Seite 36
 Standardspannungen: 24Vdc, 230Vac
 Schutzart: IP65 mit Gerätestecker



Anschluss (G)	Nennweite (mm)	Betätigung	Durchfluss NL/min (6 bar)	Typ
1/4	6	elektrisch/Feder	1670	552/6/AG14N/SS
1/4	6	elektrisch/beidseitig	1670	552/6/AG14N/DS

